

# La piattaforma eGLU-box PA per la conduzione di test semplificati di usabilità

Relatori

Prof.ssa Lanzilotti Rosa

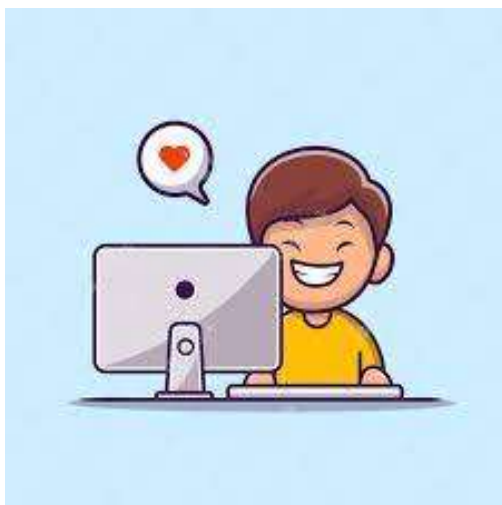
Prof. Desolda Giuseppe



# Siti e servizi web delle Pubblica Amministrazione (PA)



- Obiettivo: migliorare l'interazione tra i cittadini e le PA
- Il cittadino ha difficoltà:
  - capire se l'informazione necessaria è presente
  - dove trovare esattamente l'informazione
  - utilizzare i form, ...



PA...



...il cittadino



# Perchè?

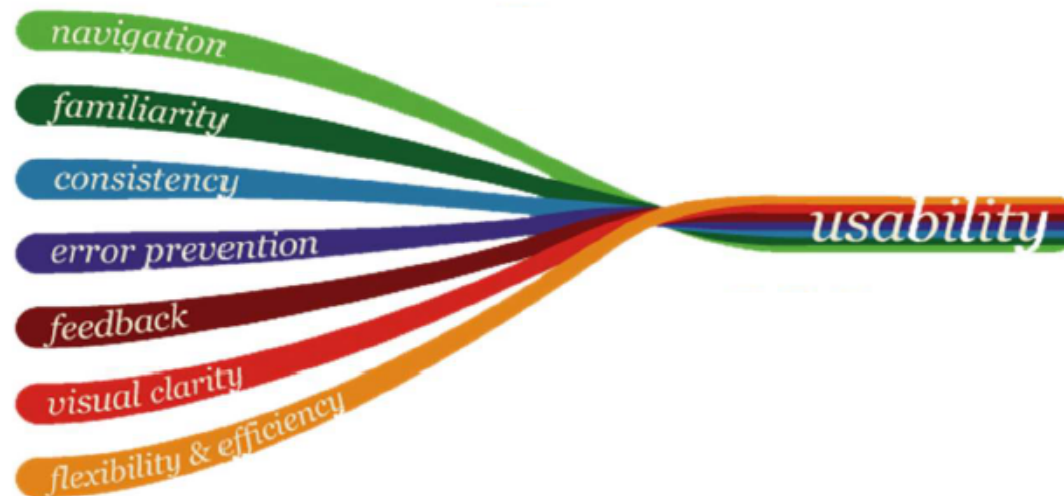
- Mancanza di capacità digitali dei cittadini
- Non completa digitalizzazione dei servizi pubblici
- Poca usabilità
  - contenuti difficili da comprendere
  - layout di pagina incoerenti
  - percorsi di navigazione intricati
  - funzioni di aiuto difficile da trovare
  - difficile accesso da diversi dispositivi



# Come possiamo migliorare la situazione?



- Sviluppo di siti usabili e analisi d'usabilità di siti già creati
- Utilizzo di software dedicati per supportare i redattori web nei processi di valutazione di usabilità
  - Software potrebbero ottimizzare i tempi di progettazione, esecuzione e analisi degli studi d'usabilità





# La piattaforma eGLU-Box PA



- Risultato del progetto eGLU-Box PA



- Finanziato grazie al successo del precedente progetto “PA ++”
  - UTAssistant, una piattaforma web, in forma prototipale



International  
Organization for  
Standardization

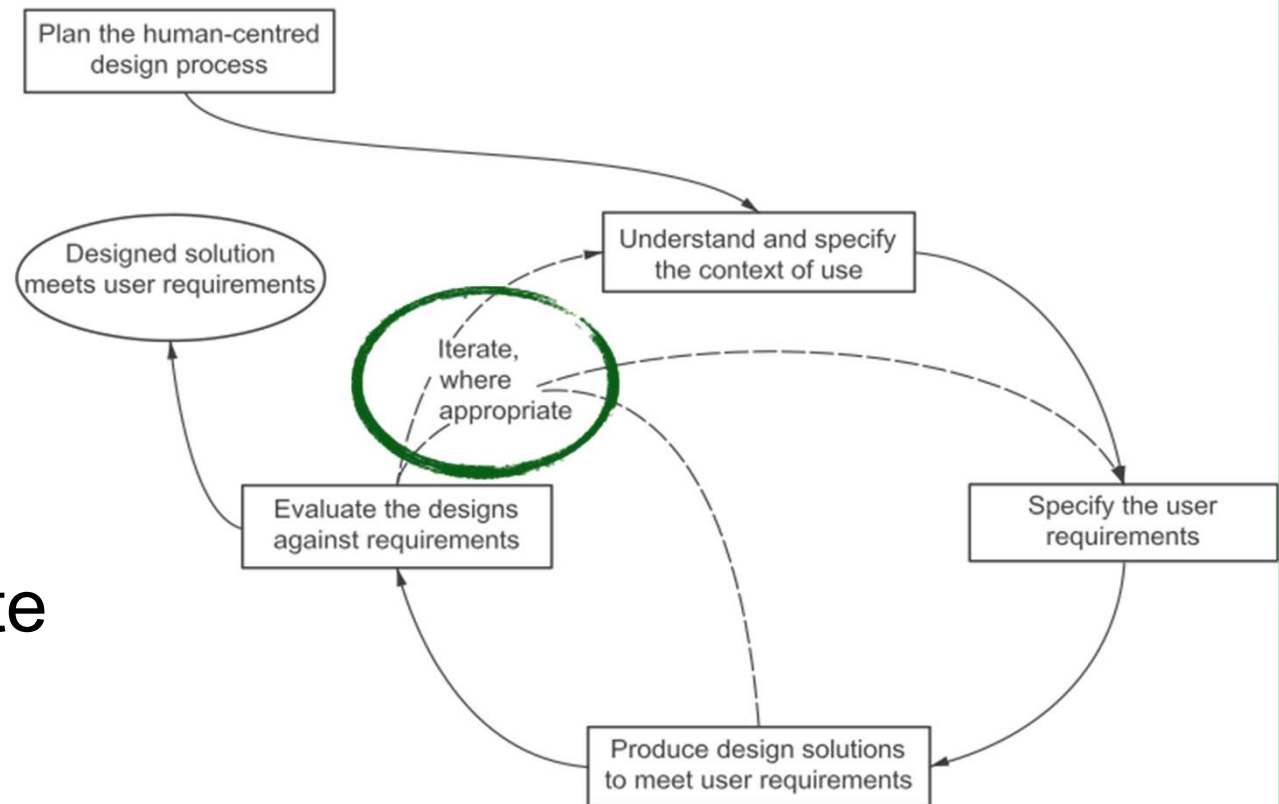
ISO/IEC 25010 - “System and software quality models”  
Software product quality models





# Il processo Human-Centred Design

- ISO 9241 – 210: Human-Centred Design for Interactive Systems
- Approccio allo sviluppo dei sistemi interattivi specificamente orientato alla creazione di sistemi usabili



Possibile solo se si:

- coinvolge
  - osserva
  - parla
- ▶ l'utente



# La piattaforma eGLU-Box PA

Guida il valutatore dalla progettazione del test all'analisi dei dati raccolti seguendo linee guida fornite dal protocollo di valutazione eGLU LG 2018.1

Il valutatore accede ai risultati automaticamente (tasso successo, performance, questionari)

eGLU-Box PA

UTAssistant (Reingegnerizzato)

Protocollo eGLU LG 2018.1

È un servizio leggero e semplice che non richiede alcuna installazione sui dispositivi dell'utente

Raccoglie dati da periferiche desktop e mobili come webcam, microfono, mouse, tastiera





# La piattaforma eGLU-Box PA

