

Il laboratorio ISCOM: metodologia e strumenti nei test con utenza disabile

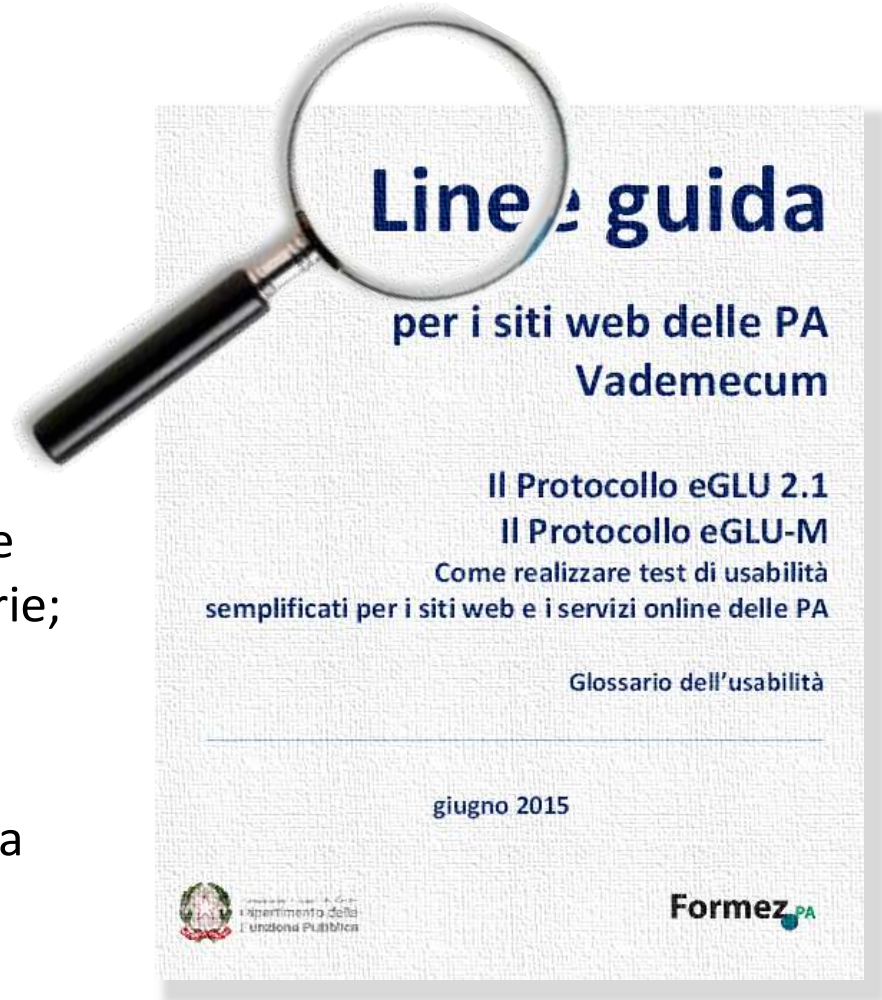
METODOLOGIA

RIFERIMENTI

- protocollo eGLU 2.1;
- metodologia ASPHI.

PREPARAZIONE

- campione di 4-6 partecipanti generalmente composto da persone con disabilità visive, uditive e motorie;
- selezione di persone disabili con esperienza;
- definire possibilmente task di durata breve.



ESECUZIONE

- accoglienza amichevole e informale;
- il partecipante legge direttamente le istruzioni e i task qualora non udente;
- non è fissato un limite di tempo per l'esecuzione del task. Si considera come riferimento almeno il doppio del tempo necessario alla normale esecuzione del task;
- il partecipante non deve stancarsi troppo per evitare dei cali di attenzione;
- far riposare il partecipante con una pausa dopo l'esecuzione di un task lungo o faticoso.



STRUMENTI DI VIDEO REGISTRAZIONE

SCREENCAST-O-MATIC

- registra le attività sul monitor e i movimenti del mouse;
- registra audio e volto del partecipante tramite webcam;
- salva la registrazione in diversi formati video (MP4, AVI o FLV).



Limite: registrazione video 15 minuti max.

STRUMENTI DI VIDEO REGISTRAZIONE

TECHSMITH MORAE

software di registrazione e di analisi del comportamento di un utente quando usa siti web, intranet o altre applicazioni.



- registra ogni evento dell'interazione utente/sito (click del mouse, tasti premuti, cambi di pagina, eventi relativi alle finestre sullo schermo);
- si interfaccia con una (o più) videocamere per riprendere l'utente al lavoro;
- salva tutti i dati in un unico file.

STRUMENTI DI VIDEO REGISTRAZIONE

TECHSMITH MORAE

È composto da 3 strumenti:

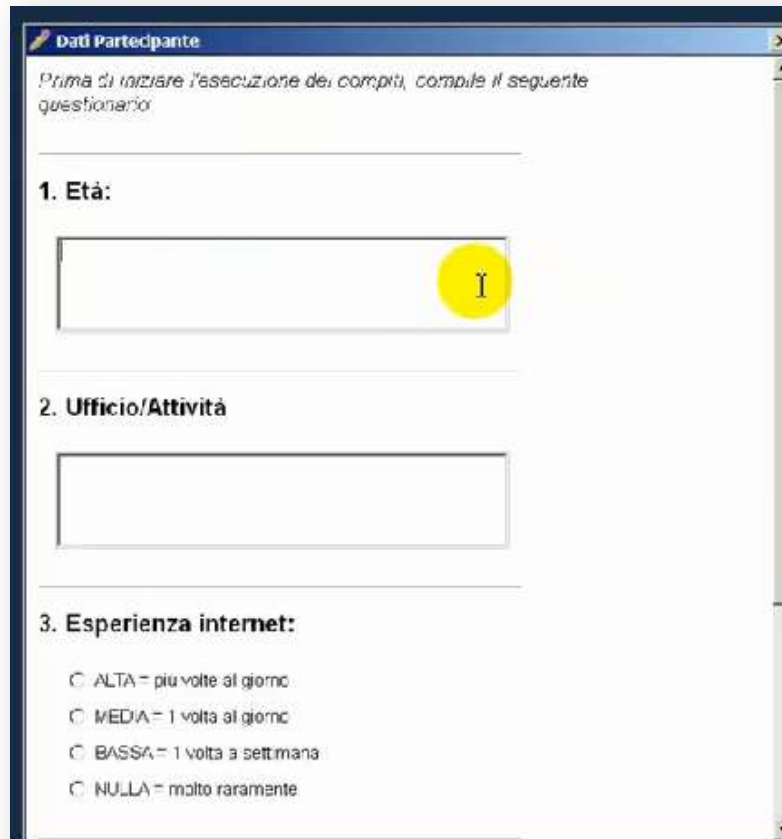
- **RECORDER**, gestisce la raccolta dei dati durante il test;
- **OBSERVER**, gestisce la parte relativa all'osservazione del comportamento dell'utente durante il test;
- **MANAGER**, analizza le informazioni e i dati raccolti.



STRUMENTI DI VIDEO REGISTRAZIONE

MORAE RECORDER

inserimento
dei dati del
partecipante



Dati Partecipante

Prima di iniziare l'esecuzione dei compiti, compila il seguente questionario:

1. Et :

2. Ufficio/Attivit 

3. Esperienza internet:

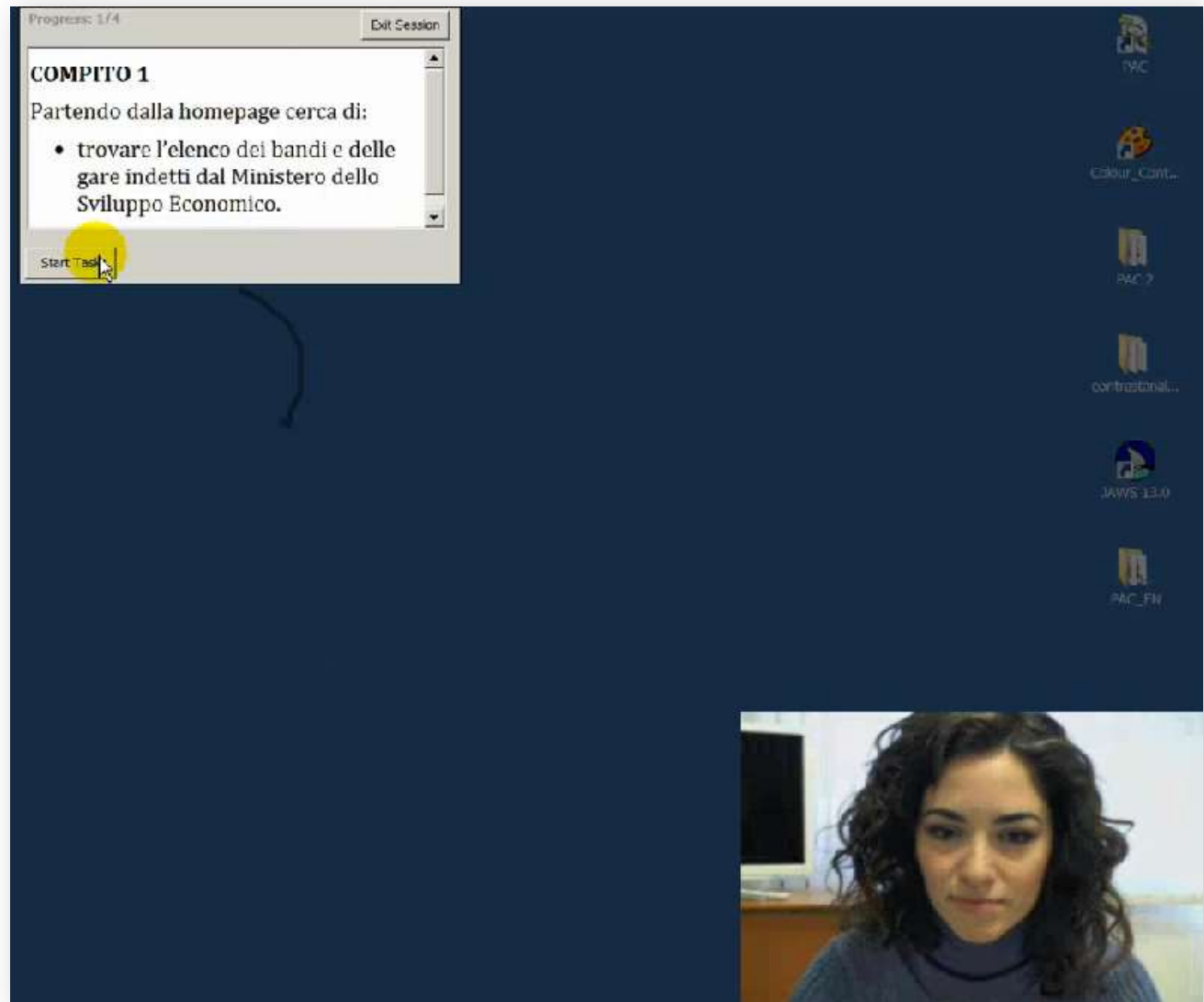
- ALTA = pi  volte al giorno
- MEDIA = 1 volta al giorno
- BASSA = 1 volta a settimana
- NULLA = molto raramente



STRUMENTI DI VIDEO REGISTRAZIONE

MORAE RECORDER

lettura del compito



STRUMENTI DI VIDEO REGISTRAZIONE

MORAE RECORDER

esecuzione
del compito

The screenshot shows a web browser window displaying the MISE (Ministero delle Imprese e del Made in Italy) website. The browser's address bar shows 'http://www.mise.gov.it/'. The page content includes a 'Tweet' section with a tweet from F. Romagnolo, a 'TRASPARENZA' banner with an image of a building, and a 'TAG CLOUD' section. Below these are 'SITI TEMATICI' (INI PEC, Ufficio Italiano brevetti e marchi, Risorse minerarie ed energetiche, iscom, Polo culturale). The main navigation menu includes 'Contatti', 'URP', and 'Assistenza'. The main content area is divided into 'PER IL CITTADINO', 'PER LE AZIENDE', and 'PER I MEDIA'. A video recording overlay is visible in the bottom right corner, showing a woman's face. The recording interface includes buttons for 'End Task', 'Exit Session', and 'Show Instructions'. The recording area is partially obscured by a grey line.

STRUMENTI DI VIDEO REGISTRAZIONE

MORAE RECORDER

raccolta dei
questionari

SUS

Basandoti sull'esperienza che hai appena concluso, rispondi alla domanda del seguente questionario selezionando uno dei valori di una scala che inizia da 1 = fortemente in disaccordo a 5 = fortemente d'accordo:

1. Penso che mi piacerebbe utilizzare questo sito frequentemente

Strongly Disagree 1 2 3 4 5 Strongly Agree

2. Ho trovato il sito inutilmente complesso

Strongly Disagree 1 2 3 4 5 Strongly Agree

3. Ho trovato il sito molto semplice da usare

Strongly Disagree 1 2 3 4 5 Strongly Agree

4. Penso che avrei bisogno del supporto di una persona già in grado di utilizzare il sito

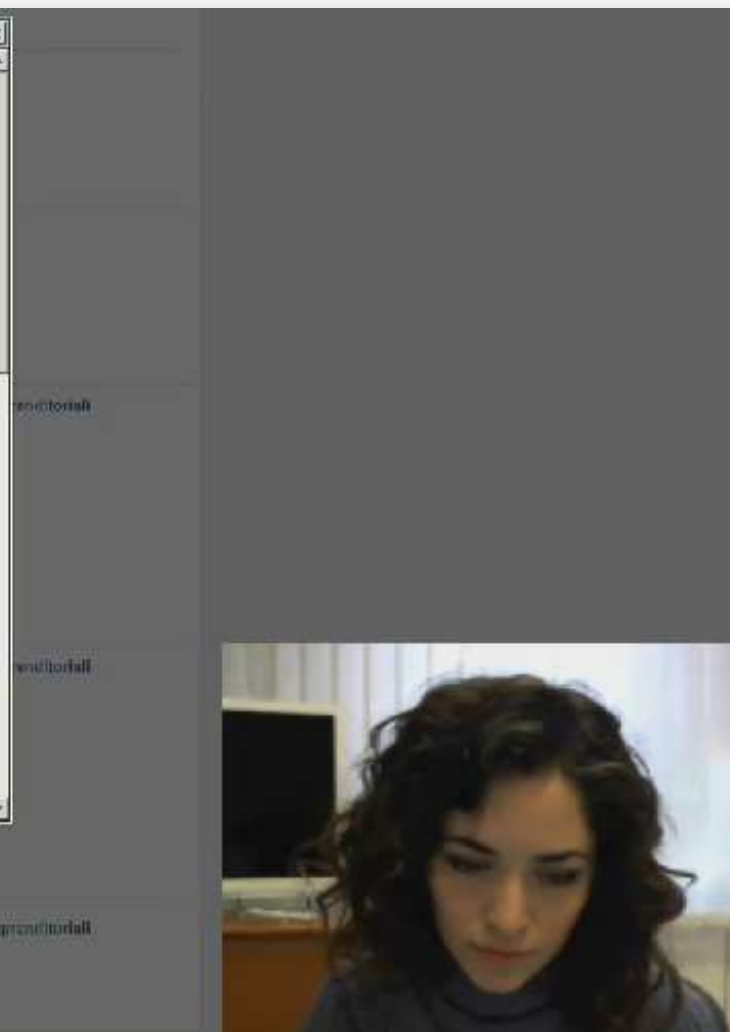
Strongly Disagree 1 2 3 4 5 Strongly Agree

http://www.italia.gov.it

SICILIA

Ufficio peritico della Direzione generale per l'innovazione delle attività imprenditoriali

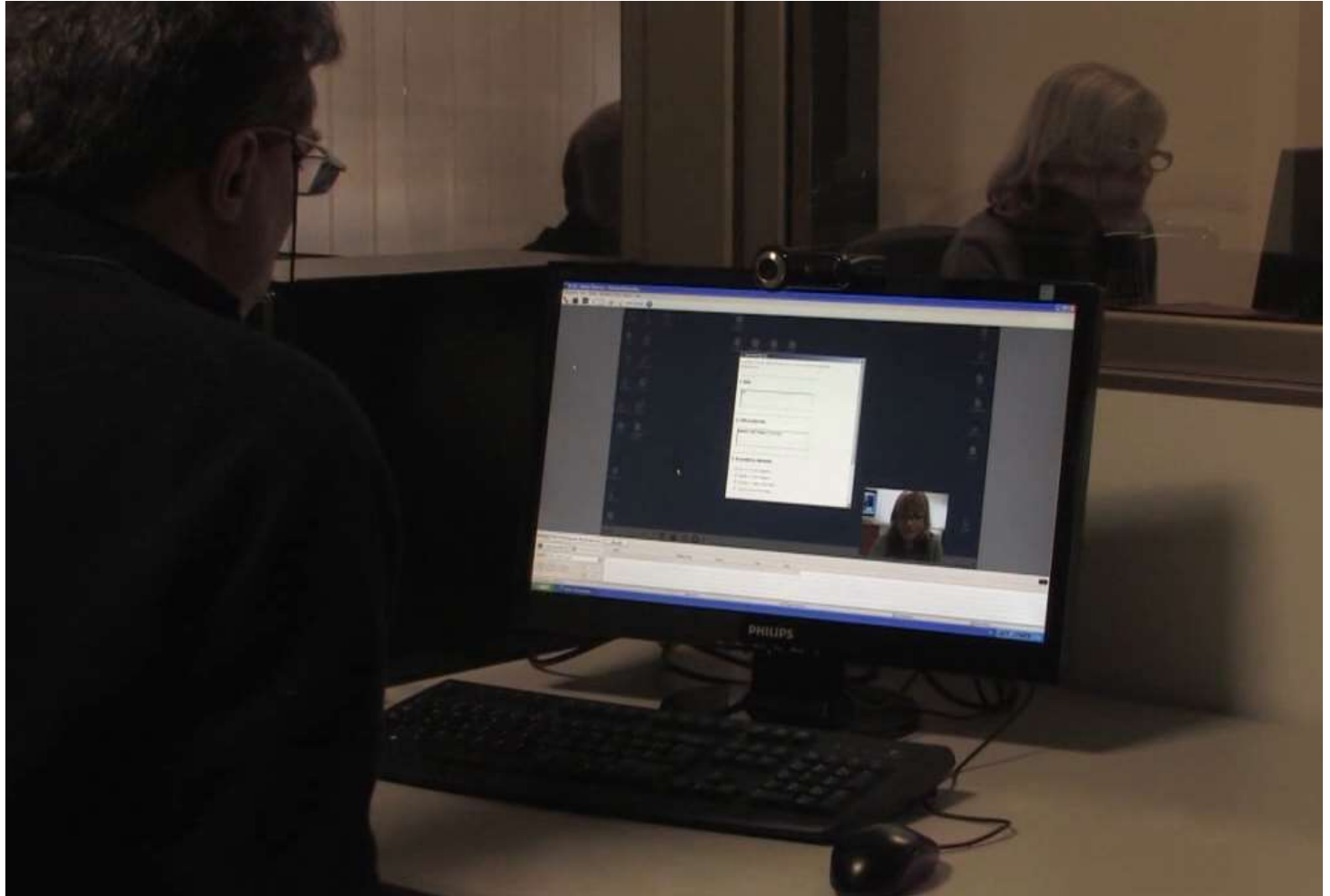
Via S. Tommaso, 107 - 00144 Palermo
Coordinatore: Rosario Aglietti Rancilla
Tel. (+39) 091 7211628; 091 7211630; 091 7211631 Fax (+39) 091 7211640
Email: rosario.aglietti@italia.gov.it



STRUMENTI DI VIDEO REGISTRAZIONE

MORAE OBSERVER

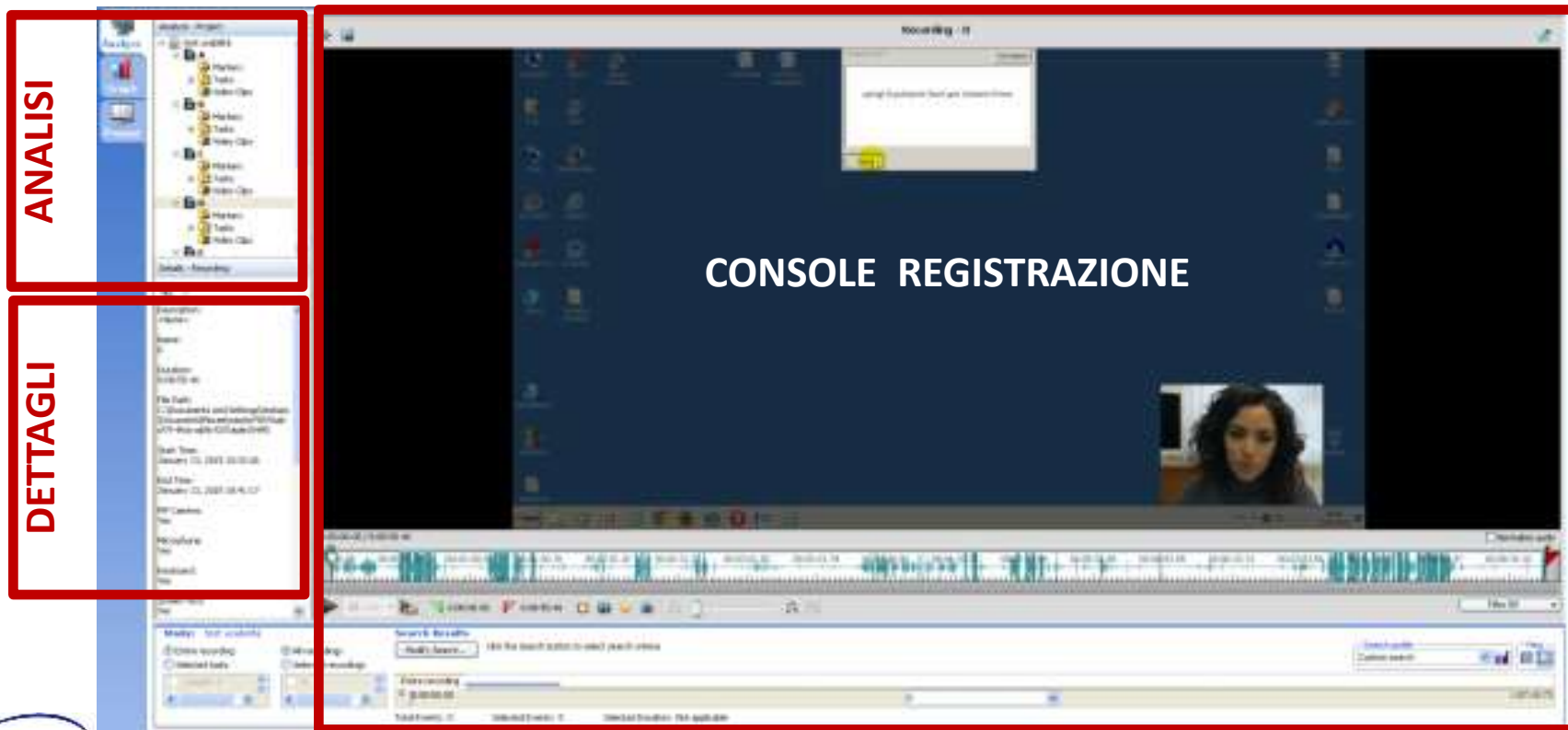
osservazione
a distanza del
test



STRUMENTI DI ANALISI

MORAE MANAGER

- rivedere i video e le registrazioni delle attività dei partecipanti;
- esaminare i dati evidenziando e annotando i punti salienti del test;
- produrre grafici e tabelle.



LETTORE DI SCHERMO JAWS

- è un software che tramite un lettore vocale permette a una persona con disabilità visiva di poter utilizzare le informazioni di un personal computer.



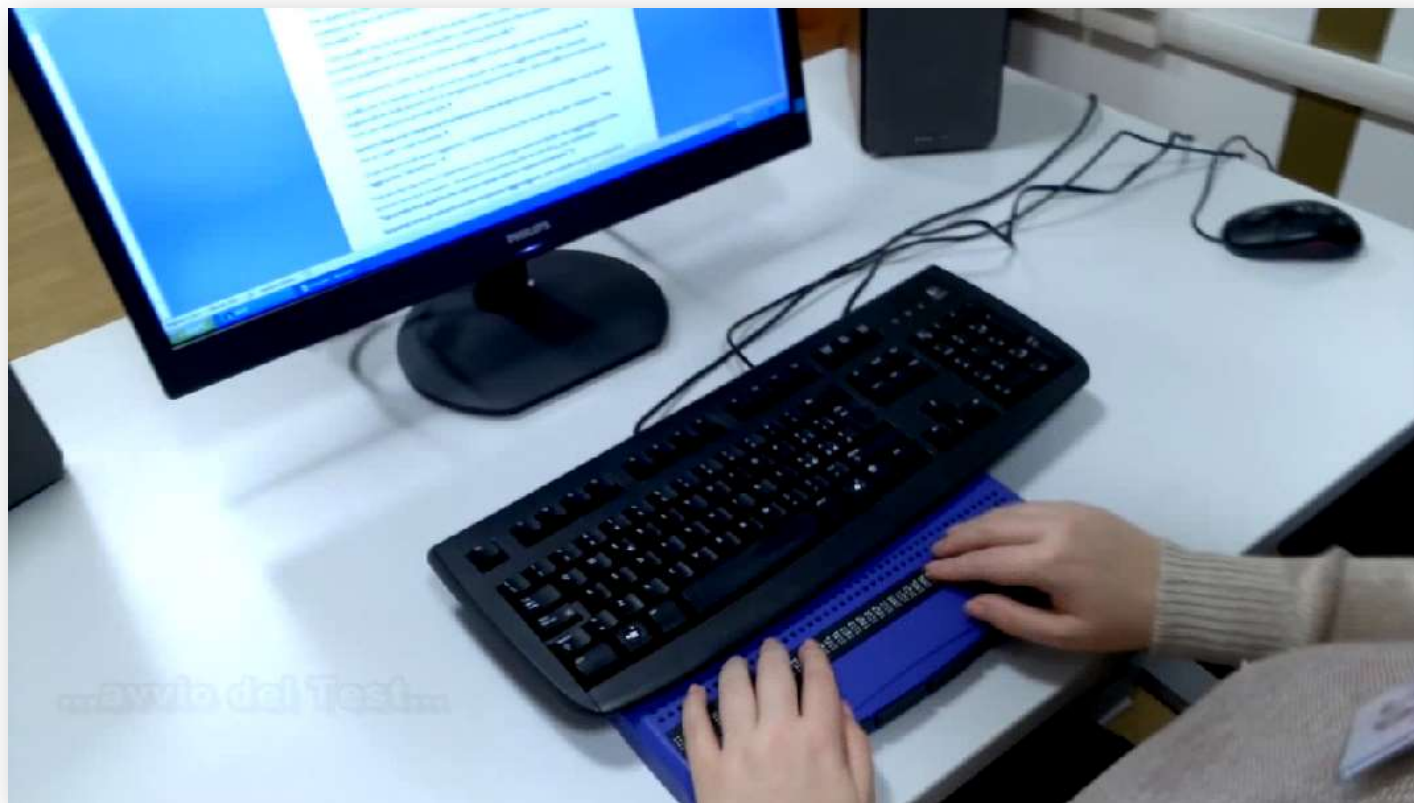
Tramite una serie di comandi da tastiera, una persona non vedente può ad es.:

- leggere il testo di una pagina web (**INS + ↓**);
- leggere una tabella (**CTRL + ALT + frecce direzionali**);
- avere l'elenco dei link di una pagina web (**INS + F7**);
- aumentare la velocità della voce (**Alt + CTRL + Pag ↑**).



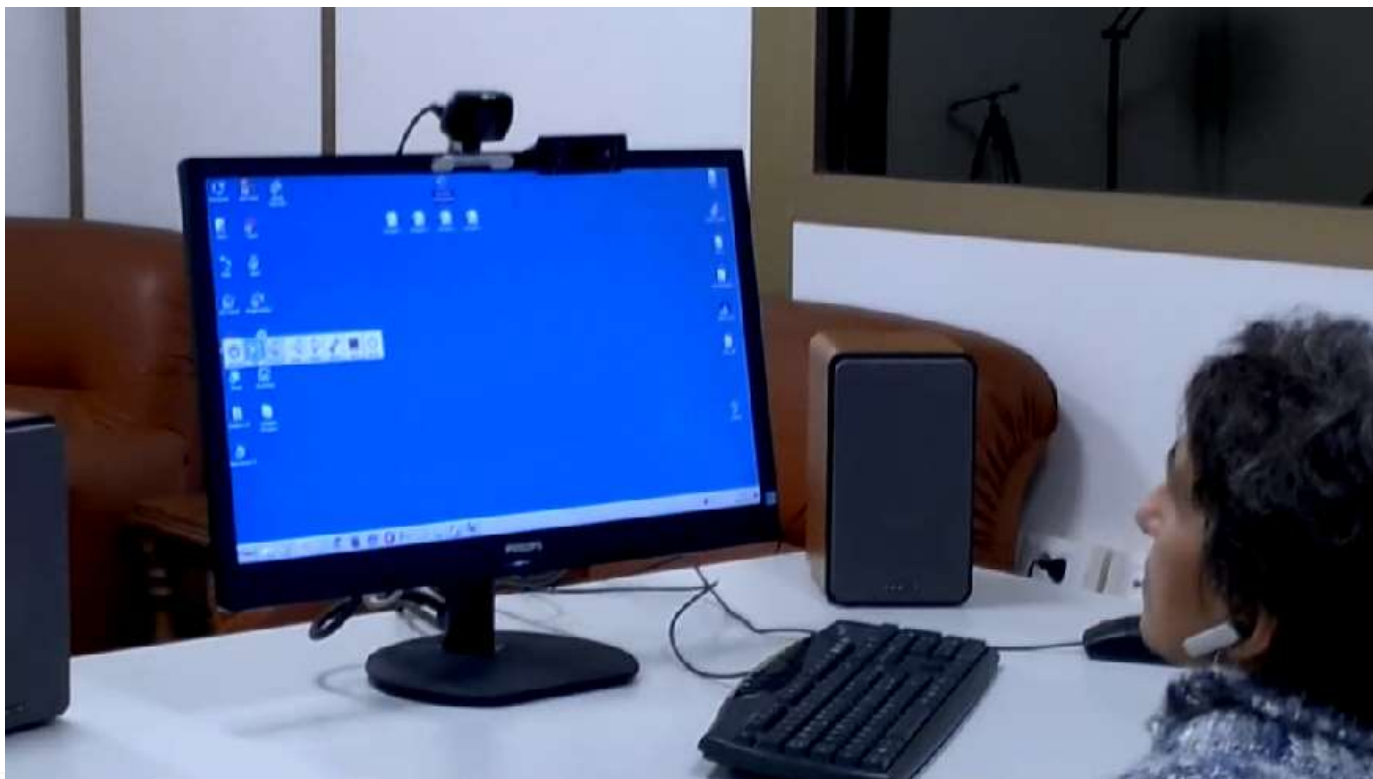
DISPLAY BRAILLE ALVA

- è una periferica che permette alla persona con disabilità visiva di leggere in Braille, attraverso il tatto, il contenuto dello schermo di un computer.



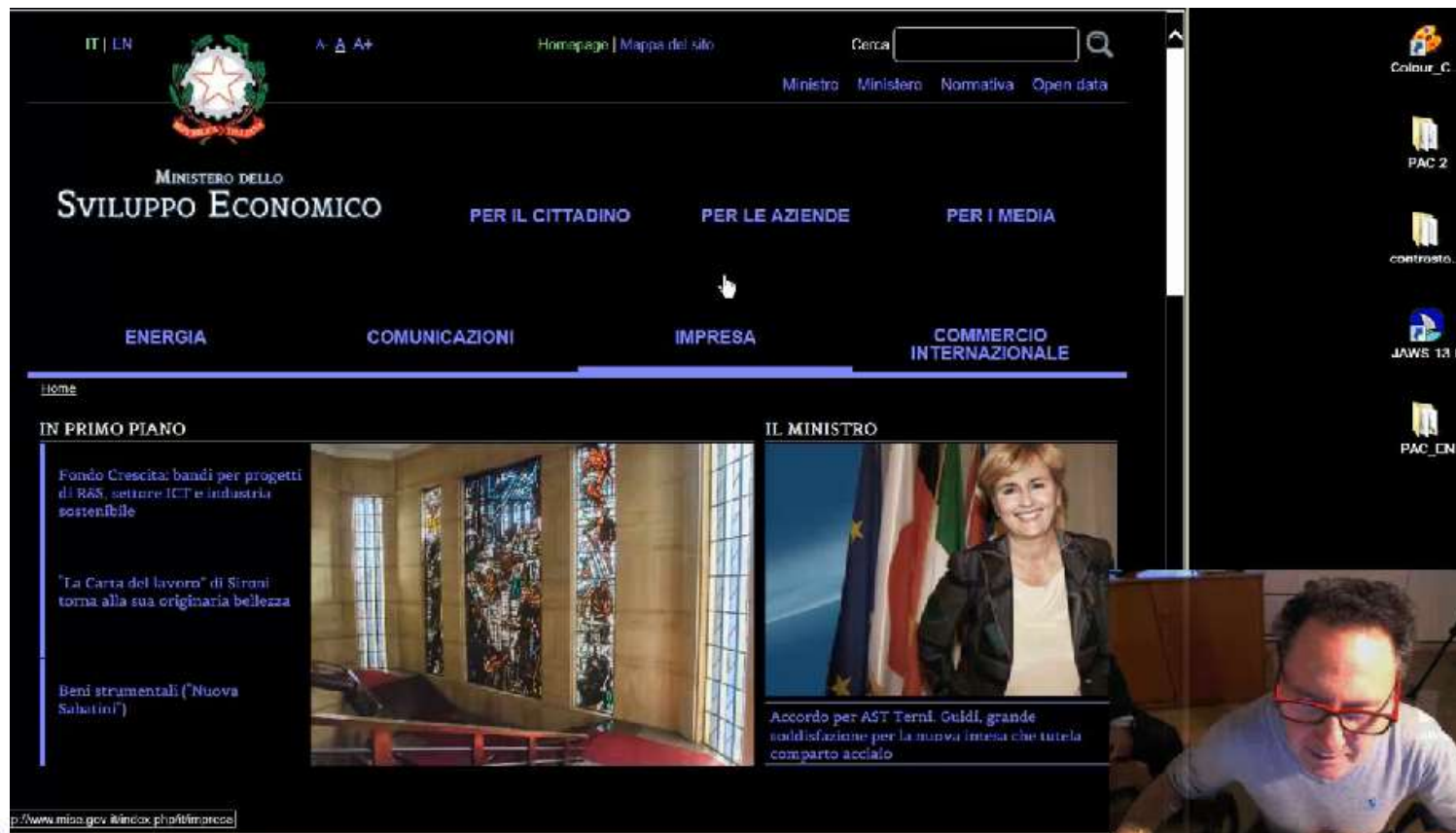
MADENTEC TRAKER PRO E SOFTWARE DI GESTIONE MAGIC CURSOR

- è un emulatore di mouse che rilevando la posizione di un piccolo punto riflettente (adesivo) posto sulla fronte della persona con disabilità motoria, traduce i movimenti del capo in spostamenti del puntatore a schermo.



IMPOSTAZIONE AD ALTO CONTRASTO

- è un tipo di configurazione che permette a persone ipovedenti di leggere il contenuto dello schermo di un computer.



SI RINGRAZIA PER LA COLLABORAZIONE

**i partecipanti ai test di usabilità e
il personale del Laboratorio Qualità dei Servizi Multimediali:**

Angelo **CIAVARDINI**

riprese video

Antonino **BARONE**

assistenza alla didattica e tecnico audio

Giorgio **PIERANGELI**

accoglienza e assistenza di laboratorio

Grazie per l'attenzione

Direttore Divisione III Dott. Antonello COCCO

Laboratorio Valutazione QoS Multimediali

tel.: +39 06 5444 2680

email: laboratorio.qos@mise.gov.it

Responsabile: ing. Giancarlo GAUDINO

tel.: +39 06 5444 2682, cell.: +39 3389049004

email: giancarlo.gaudino@mise.gov.it

Esperta di usabilità: ing. Paola ALIMONTI

tel.: +39 06 5444 2680

email: paola.alimonti@mise.gov.it

Conduzione dei test: dott. Massimo AMENDOLA

tel.: +39 06 5444 2273

email: massimo.amendola@mise.gov.it